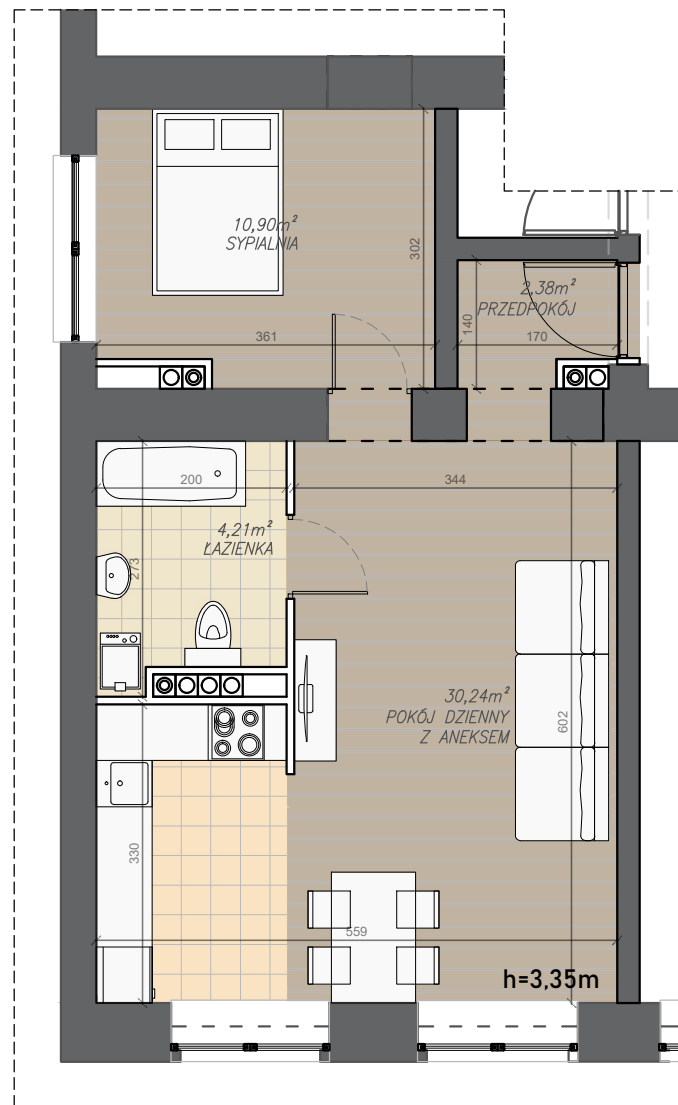


MIESZKANIE M4-05



3 PIĘTRO M4-05

1. PRZEDPOKÓJ	2,38m ²
2. POKÓJ DZIENNY Z ANEKSEM	30,24m ²
3. ŁAZIENKA	4,21m ²
4. SYPIALNIA	10,9m ²

RAZEM: 47,73m²

