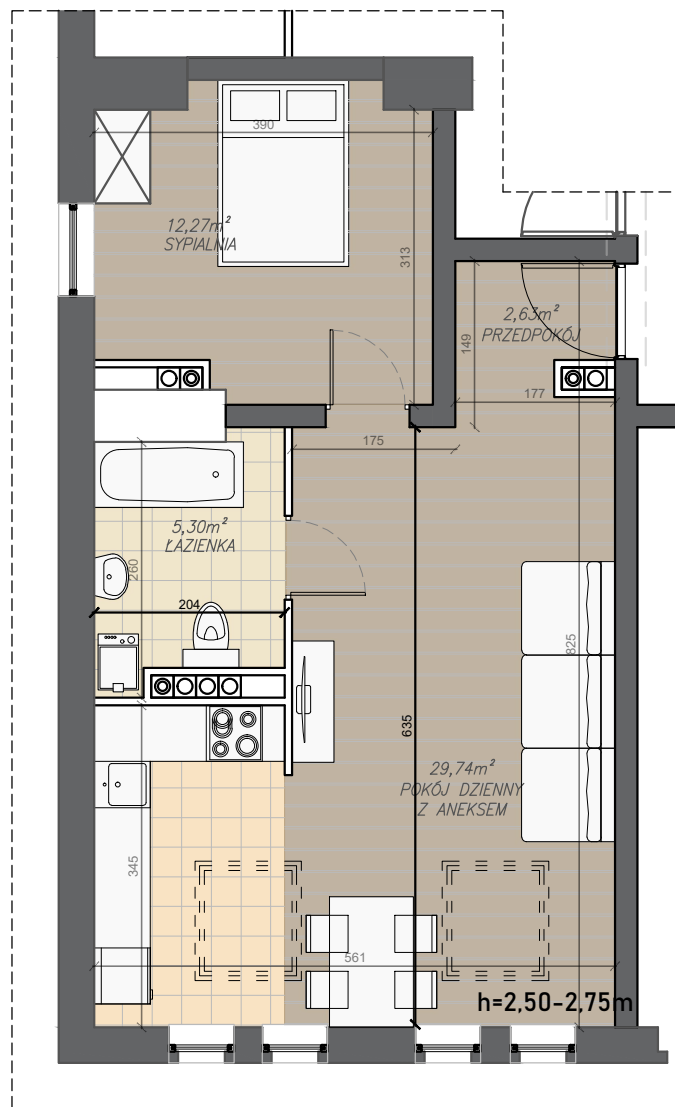


MIESZKANIE M5-05



IV PIĘTRO M5-05

1. PRZEDPOKÓJ	2,63m ²
2. POKÓJ DZIENNY Z ANEKSEM	29,74m ²
3. ŁAZIENKA	5,30m ²
4. SYPIALNIA	12,27m ²

RAZEM: 49,94m²

